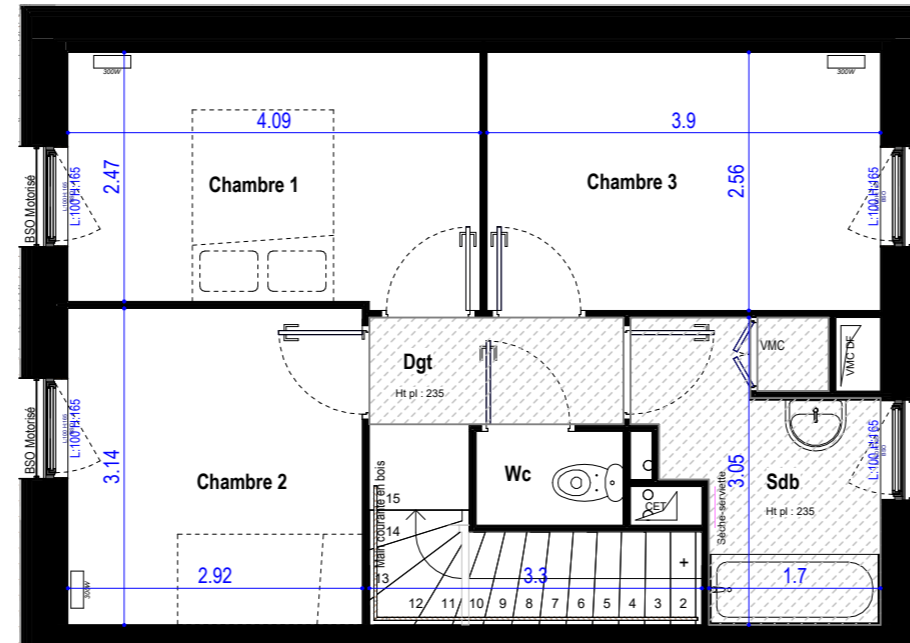
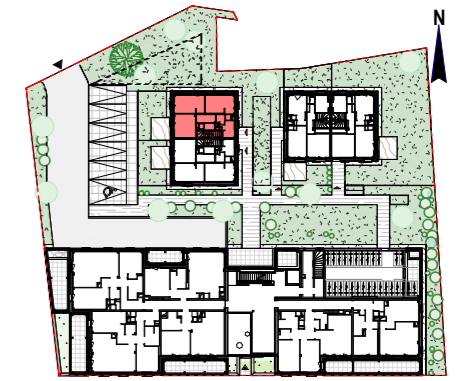
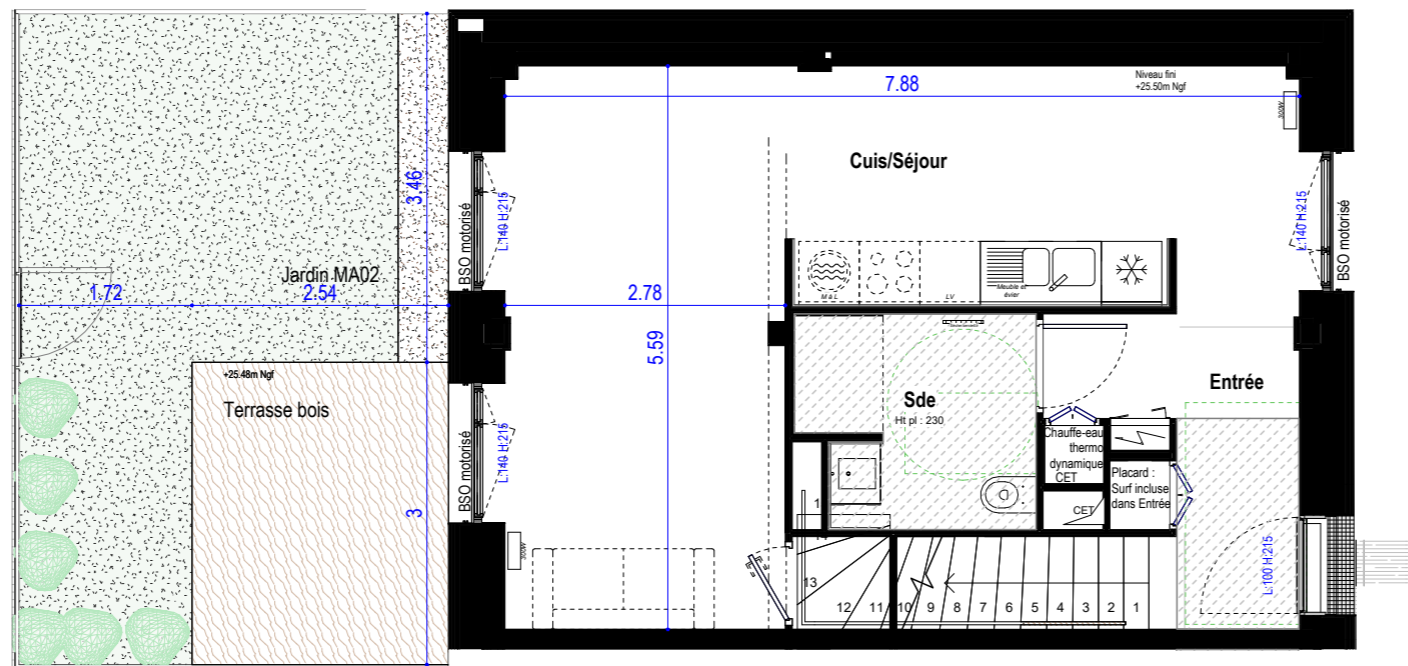


# PLAN DE RESERVATION

**26 logements à bail réel solidaire**  
Rue de Brénudel / Rue Marie-Josèphe Grouhel 56370 SARZEAU



**2** MA02 - Etage  
1 : 75



**1** MA02 - Rez-de-chaussée  
1 : 75

Niveau	Logement	Typologie
--------	----------	-----------

Chambre 1		10.19 m <sup>2</sup>
Chambre 2		9.16 m <sup>2</sup>
Chambre 3		9.98 m <sup>2</sup>
Cuis/Séjour		28.76 m <sup>2</sup>
Dgt		3.51 m <sup>2</sup>
Entrée		5.99 m <sup>2</sup>
Sdb		5.82 m <sup>2</sup>
Sde		4.79 m <sup>2</sup>
Wc		1.35 m <sup>2</sup>

**Total surface** 79.55 m<sup>2</sup>

Jardin 28.10 m<sup>2</sup>

**Total surface à vivre** 107.65 m<sup>2</sup>

## LEGENDE

	Tableau électrique		Porte vitrée ouvrant à la française Brise-Soleil orientable motorisé
	Gaine technique		Fenêtre OB + fixe sur allège vitrée Brise-Soleil orientable motorisé
	Attente pour Machine à laver		Porte fenêtre 140 x 215cm Brise-Soleil orientable motorisé
	Soffite Faux-plafond		Caisson bas - HSP 2.20m minimum sauf mention contraire dans le plan

**MORBIHAN HABITAT**  
4, rue du Commandant Charcot 56000 VANNES  
Mise à jour : 18/10/2024

Nota 1 : Le présent plan est établi sur la base du dossier de permis de construire et pourra subir des adaptations dimensionnelles, techniques et d'organisation afin de répondre aux contraintes induites par les études détaillées d'exécution.

Nota 2 : Les surfaces des placards sont comprises dans la surface de la pièce où ils se situent.

Nota 3 : Les poutres, poteaux, soffites, canalisations et faux-plafonds n'apparaissent pas systématiquement sur le présent plan. Les surfaces ainsi que l'emplacement des équipements et le mobilier sont mentionnés à titre indicatif. Les plantations éventuelles ne sont pas contractuelles.

Nota 4 : L'implantation des meubles évier et autres éléments de cuisine des logements de l'opération est indicative, et permet de visualiser le positionnement des arrivées et évacuations d'eau à la livraison du logement.

0 0.5 1 2 m



**m**  
morbihan  
habitat

**MAURER  
& GILBERT  
ARCHITECTES**