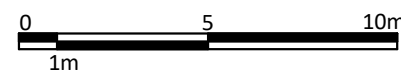
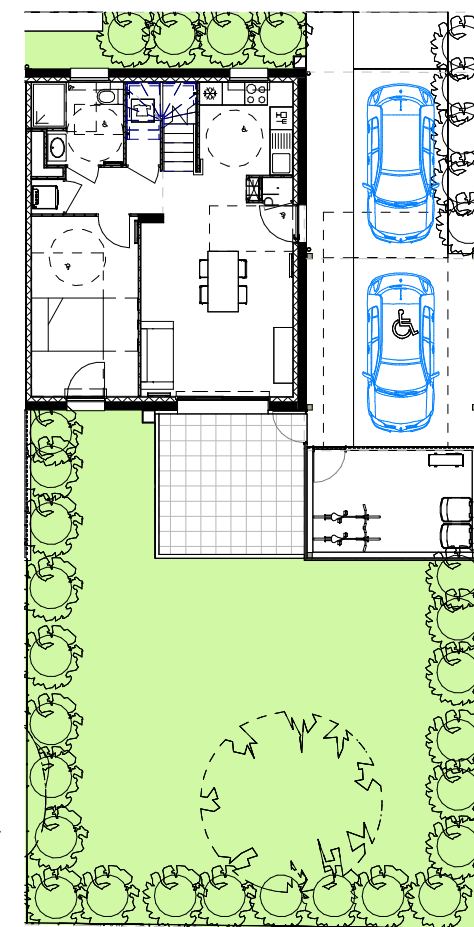
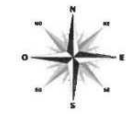
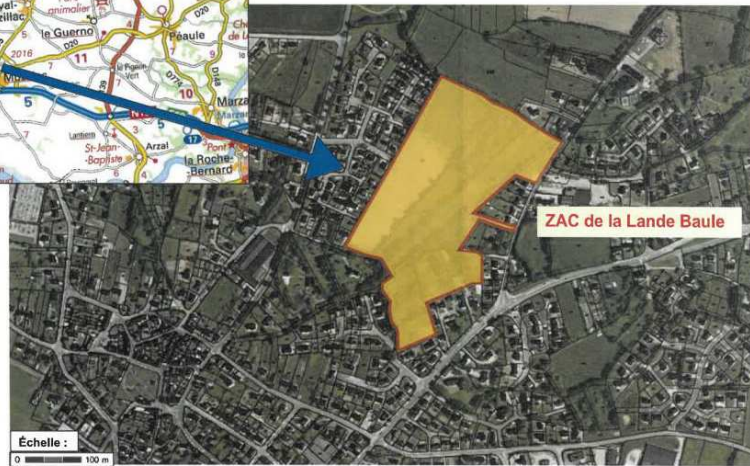
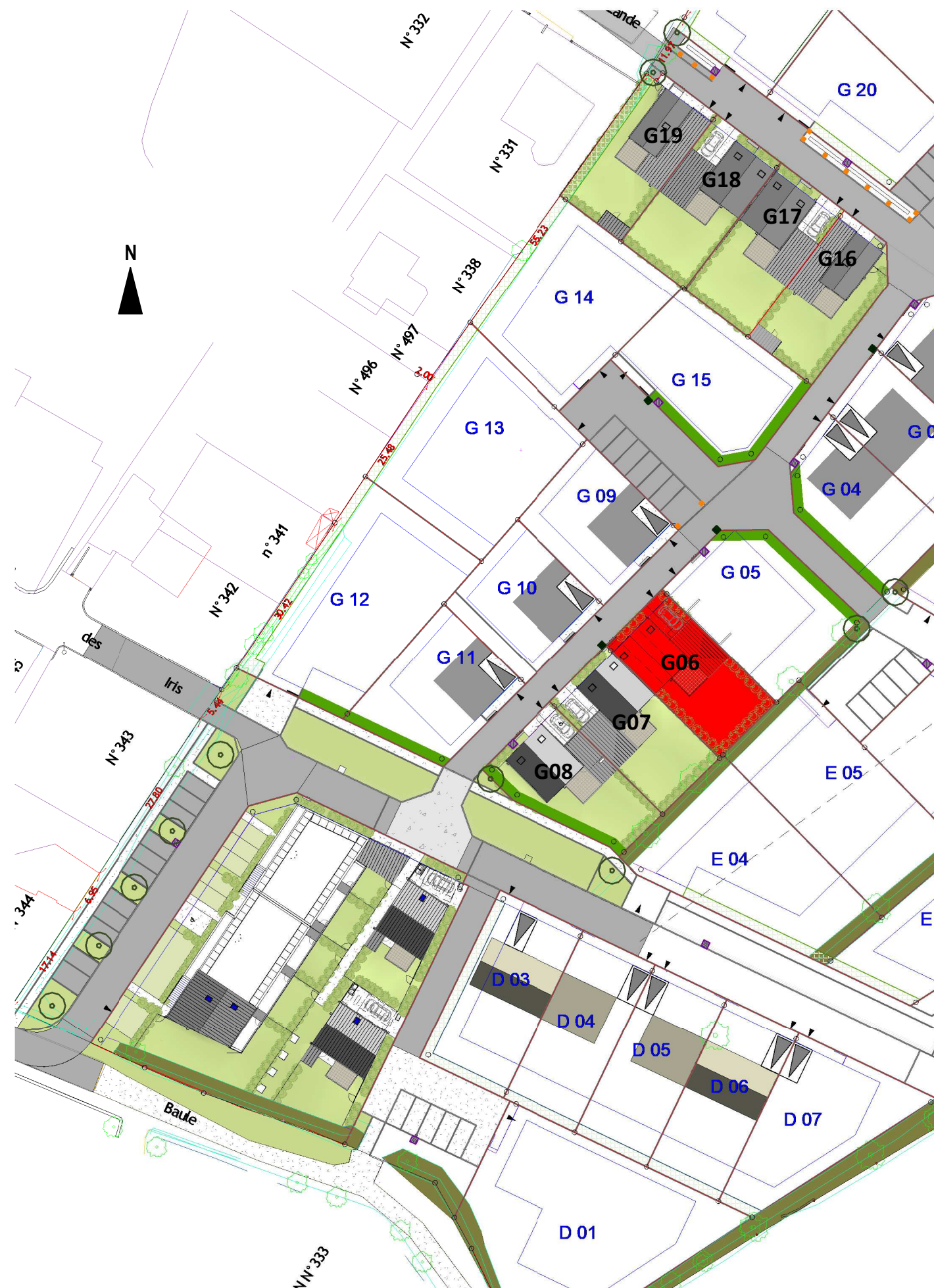


Plan de situation



G06 Plan niveau rdc

1 : 200



Une réalisation :



6, Avenue edgar Degas
56000 VANNES
Tél : 02 97 851 851
www.morbihanhabitat.fr



la Lande Baule

ZAC de la lande Baule - MUZILLAC

LOT	G 06
TYPE	T4

SURFACES HABITABLES

Séjour-Cuisine	28.54 m ²
Buanderie	1.49 m ²
DGT.	3.13 m ²
Palier	2.86 m ²
RGT.	0.76 m ²
Chambre 1	13.45 m ²
Chambre 2	16.64 m ²
Chambre 3	11.54 m ²
SDB.	3.63 m ²
SDE.	4.88 m ²
WC	1.31 m ²

TOTAL 88.23 m²

SURFACES ANNEXES

2 Roues	12.81 m ²
Carport	23.23 m ²
Terrasse	14.69 m ²
Jardin	131.19 m ²

TOTAL annexes 181.92 m²

Nota: E n fonction des nécessités techniques de la réalisation , des modifications sont susceptibles d'être apportées à ce plan qui ne revêt, avant d'être annexé à l'acte authentique de vente, qu'un caractère informatif.

Par ailleurs, les surfaces et les côtes indiquées (qu'elles soient dimensionnelles ou altimétriques) sont approximatives. Les soffites, faux plafonds, gaines sont susceptibles d'évoluer en situation et en nombre. Les canalisations, radiateurs, retombées, regards ne sont pas figurés. Des modifications mineures ou des aménagements de détails nécessaires pour des raisons d'ordre technique ou administratif pourront être reportés sur les plans. Les éléments de cuisine sont représentés à titre indicatif.



6, Place du Commando
44600 ST NAZAIRE

DATE
20/02/2024

ECHELLE
1/750 ième

Une réalisation :

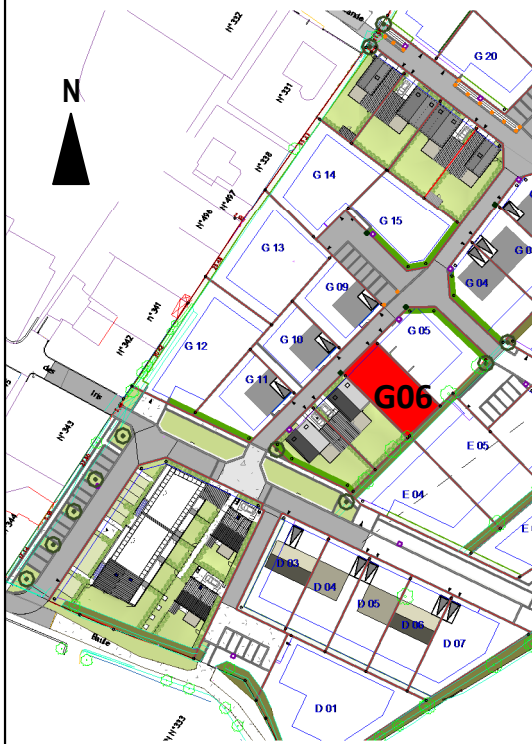


6, Avenue edgar Degas
56000 VANNES
Tél : 02 97 851 851
www.morbihanhabitat.fr

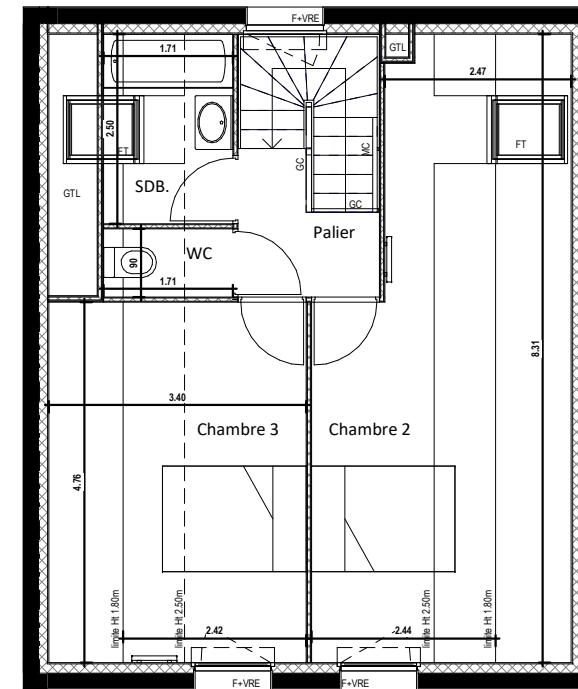
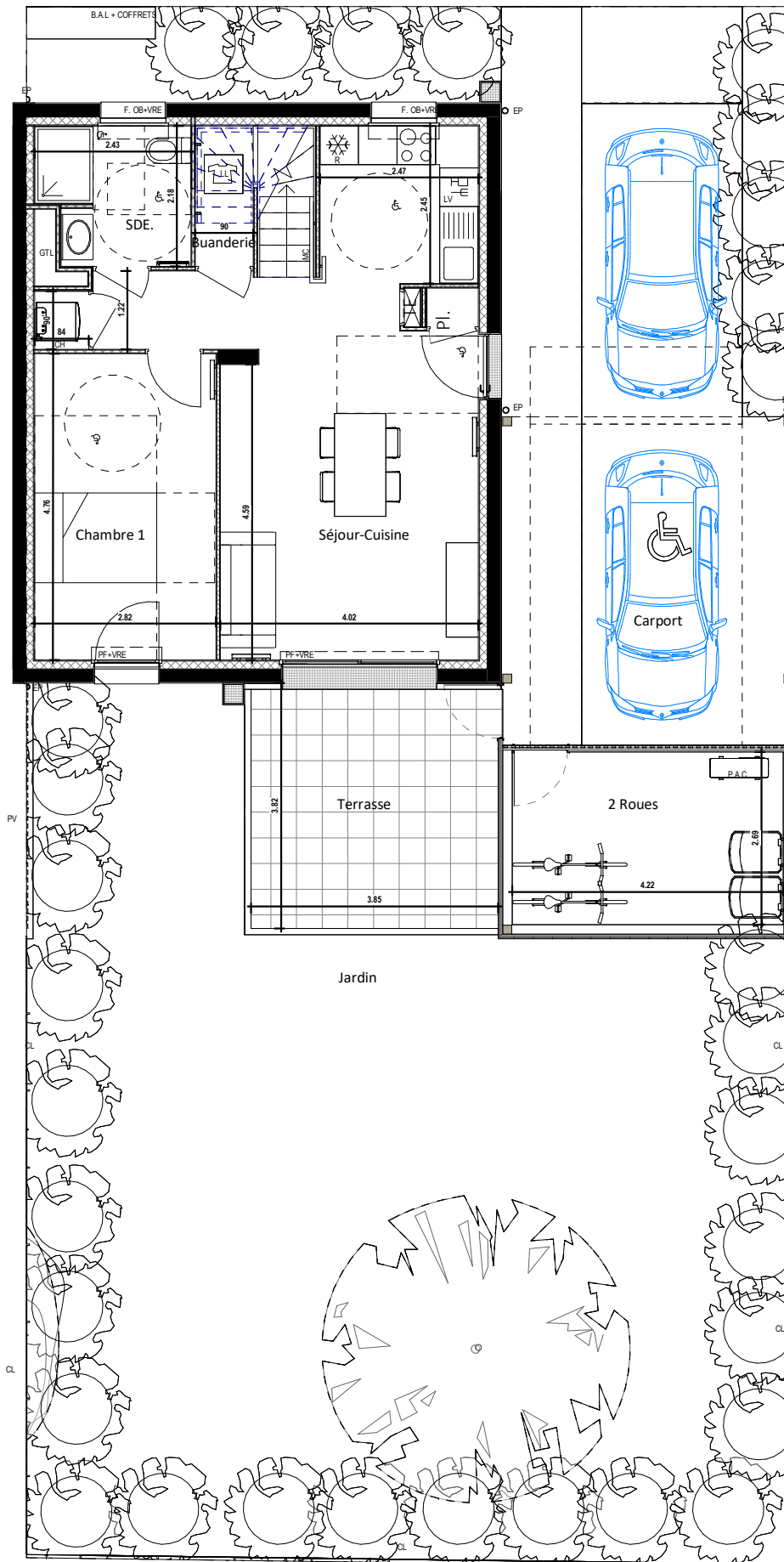
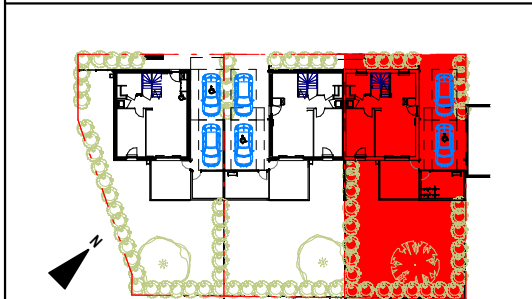


la Lande Baule
ZAC de la lande Baule - MUZILLAC

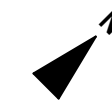
PLAN MASSE



PLAN DE LOCALISATION



ETAGE



LOT	G 06
TYPE	T4
SURFACES HABITABLES	
Séjour-Cuisine	28.54 m ²
Buanderie	1.49 m ²
DGT.	3.13 m ²
Palier	2.86 m ²
RGT.	0.76 m ²
Chambre 1	13.45 m ²
Chambre 2	16.64 m ²
Chambre 3	11.54 m ²
SDB.	3.63 m ²
SDE.	4.88 m ²
WC	1.31 m ²
TOTAL	88.23 m²
SURFACES ANNEXES	
2 Roues	12.81 m ²
Carport	23.23 m ²
Terrasse	14.69 m ²
Jardin	131.19 m ²
TOTAL annexes	181.92 m²
LEGENDE	
MC	Main courante
PL	Placard
GTL	Gaine technique Logement
F	Fenêtre
OB	Oscillo-battant
PF	Porte Fenêtre
FT	Fenêtre de toit
VRE	Volet Roulant Electrique
LL	Lave Linge
LV	Lave Vaisselle
R	Réfrigérateur
CH	Chaudière
CL	Clôture
GC	Garde-corps
PV	Pare-Vue
EP	Eaux pluviales
	Caillebotis
	Soffite / Faux-plafond
<p><i>Nota:</i> En fonction des nécessités techniques de la réalisation, des modifications sont susceptibles d'être apportées à ce plan qui ne revêt, avant d'être annexé à l'acte authentique de vente, qu'un caractère informatif. Par ailleurs, les surfaces et les côtes indiquées (qu'elles soient dimensionnelles ou altimétriques) sont approximatives. Les soffites, faux plafonds, gaines sont susceptibles d'évoluer en situation et en nombre. Les canalisations, radiateurs, retombées, regards ne sont pas figurés. Des modifications mineures ou des aménagements de détails nécessaires pour des raisons d'ordre technique ou administratif pourront être reportés sur les plans. Les éléments de cuisine sont représentés à titre indicatif.</p>	
<p>ARLAB architectes</p>	
<p>6, Place du Commando 44600 ST NAZAIRE</p>	
DATE	ECHELLE
20/02/2024	1/100 ième

Une réalisation :



6, Avenue edgar Degas
56000 VANNES
Tél : 02 97 851 851
www.morbihanhabitat.fr



la Lande Baule
ZAC de la lande Baule - MUZILLAC

LOT	G 06
TYPE	T4

SURFACES HABITABLES

Séjour-Cuisine	28.54 m ²
Buanderie	1.49 m ²
DGT.	3.13 m ²
Palier	2.86 m ²
RGT.	0.76 m ²
Chambre 1	13.45 m ²
Chambre 2	16.64 m ²
Chambre 3	11.54 m ²
SDB.	3.63 m ²
SDE.	4.88 m ²
WC	1.31 m ²

TOTAL 88.23 m²

SURFACES ANNEXES

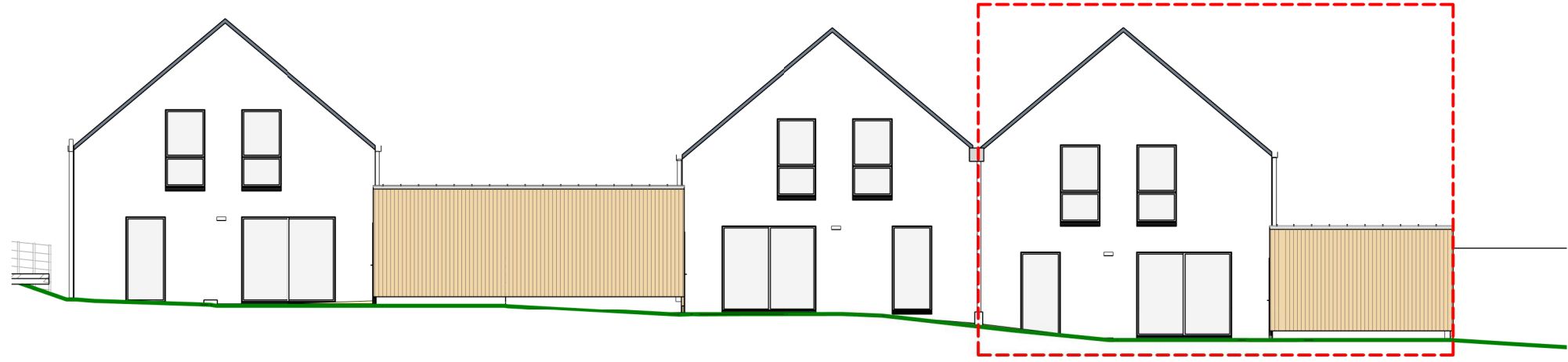
2 Roues	12.81 m ²
Carport	23.23 m ²
Terrasse	14.69 m ²
Jardin	131.19 m ²

TOTAL annexes 181.92 m²

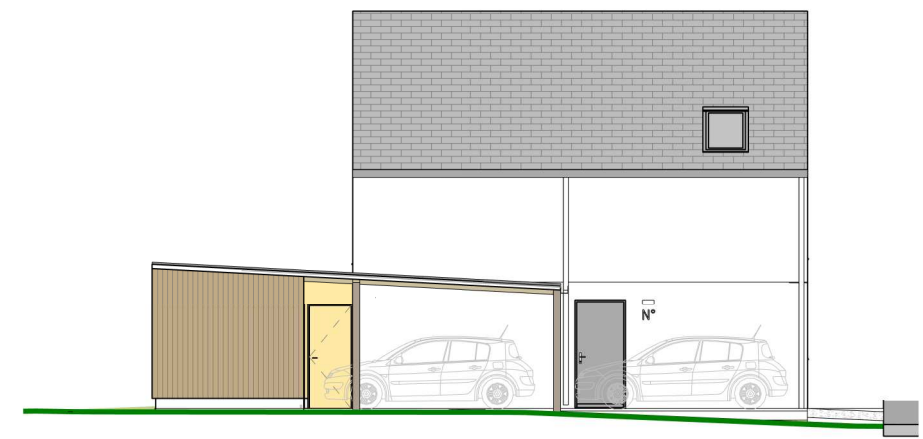
Nota:
En fonction des nécessités techniques de la réalisation, des modifications sont susceptibles d'être apportées à ce plan qui ne revêt, avant d'être annexé à l'acte authentique de vente, qu'un caractère informatif.
Par ailleurs, les surfaces et les côtes indiquées (qu'elles soient dimensionnelles ou altimétriques) sont approximatives. Les soffites, faux plafonds, gaines sont susceptibles d'évoluer en situation et en nombre. Les canalisations, radiateurs, retombées, regards ne sont pas figurés. Des modifications mineures ou des aménagements de détails nécessaires pour des raisons d'ordre technique ou administratif pourront être reportés sur les plans. Les éléments de cuisine sont représentés à titre indicatif.

ARLAB architectes
6, Place du Commando
44600 ST NAZAIRE

DATE 20/02/2024
ECHELLE 1/150 ième



G06 élévation Est
1 : 150



G06 élévation Nord
1 : 150



G06 élévation Ouest
1 : 150